

2021

F&SS / *Fire & Security Systems*

16 años desarrollando y ejecutando
proyectos confiables



NOSOTROS

- Somos una empresa especializada en el desarrollo de proyectos tipo EPCM, ingeniería, suministro, construcción y servicio post venta de sistemas contra incendio, seguridad electrónica y sistemas de comunicaciones, y cableado estructurado.
- Basados en las normas NFPA, RNE y reglamentaciones vigentes.
- Contamos con un staff de arquitectos, ingenieros y técnicos con una amplia experiencia.



NUESTROS SERVICIOS

INGENIERÍA Y CONSTRUCCIÓN

- Ingeniería
(Diseño, consultoría,
Supervision,
Start-up)
- Construcción
- Upgrade
- Mantenimiento
- Operación

PROCURA

- Planificación
de las adquisiciones.
- Búsqueda y
selección de
proveedores.
- Administración
del contrato hasta el
cierre del mismos.

CONSULTORÍA Y CAPACITACIÓN

- **Gerencia de proyectos.**
- **Inspección y evaluación de sistemas instalados.**
- **Estudios y análisis de riesgo, planes de contingencia.**
- **Capacitaciones Especializadas**
- **Asesorías Especializadas.**
- **Supervisión y comisionamiento**

SERVICIOS DE MANTENIMIENTO

- **Diseño de programas de mantenimiento.**
- **Diagnósticos e inspecciones anuales.**
- **Mantenimiento anual programado.**
- **Reconfiguraciones y ampliaciones.**
- **Análisis de factores: confiabilidad, mantenibilidad y sostenibilidad.**
- **Costo de mantenimiento.**
- **Consecuencias de las fallas dentro del contexto operacional.**
- **Análisis de costo de ciclo de vida.**



CASOS DE EXITO

¿CÓMO LO HACEMOS?

Con la integración de una política idónea de seguridad, salud y medio ambiente; y una política estricta de garantía y control de calidad, cumplimos los estándares y plazos mas exigentes..



**INTEGRACION DEL PCI TC11 DEL PROYECTO DE MODERNIZACION DE
LA REFINERIA TALARA
(EN EJECUCION)**

**Ingeniería,
Diseño,
Suministro e
Instalación
de la red
existente a la red
nueva del anillo
del PCI.**

**Suministro e
instalación de
hidrantes,
hidrantes de
gran caudal,
monitores y
casetas de
ataque rápido.**

**Lanza agua,
espuma y
suministro de
canecas de
espumógeno.**

PROYECTO CAMPAMENTO MINERO QUELLAVECO SISTEMA DE ALARMA Y DETECCION DE INCENDIOS, CONTROL DE RED DE SUMINISTRO DE GAS



**Ingeniería,
Diseño,
Suministro e
Instalación
de la red
existente a la red
nueva del anillo
del PCI.**

**Suministro e
instalación de
hidrantes,
hidrantes de
gran caudal,
monitores y
casetas de
ataque rápido.**

**Lanza agua,
espuma y
suministro de
canecas de
espumógeno.**

PROYECTO CAMPAMENTO MINERO QUELLAVECO SISTEMA DE ALARMA Y DETECCION DE INCENDIOS, CONTROL DE RED DE SUMINISTRO DE GAS



**Ingeniería,
Diseño, Suministro
e Instalación de un
sistema de alarma,
detección y
control
de incendios de la
marca SIEMENS.**

**Suministro e
instalación de un
sistema de
extinción de
incendios para las
cocinas en edificio
de multipropósito.**

**Sistema de
control de
corte de
suministro gas
en caso
de incendio.**



PROYECTO CAMPAMENTO MINERO MARCOBRE SISTEMA DE ALARMA Y DETECCION DE INCENDIOS, RED DE CABLEADO ESTRUCTURADO

- Ingeniería, Diseño, Suministro e Instalación de un sistema de alarma y detección de incendios de la marca SIEMENS, red de 25 paneles.
- Suministro e instalación de gabinete principal Fusión Module 800 HUAWEI.
- Red de cableado estructurado por F.O. aéreo y enterrado.
- Red de cableado estructurado CAT6A



PROYECTO SENATI SISTEMA DE ALARMA Y DETECCIÓN DE INCENDIOS, RED DE CABLEADO ESTRUCTURADO

- Ingeniería, Diseño, Suministro e Instalación de un sistema de alarma y detección de incendios de la marca SIMPLEX 4010ES, para edificio modular.
- Red de cableado estructurado por F.O. conectada a red existente en SENATI de la marca HPE.
- Red de cableado estructurado CAT6, audio, video y multimedia para los laboratorios, aulas tipo 1 y 2.

PROYECTO PANEL CENTRAL EN RED POR FIBRA OPTICA PLANTA ILO21 ENERSUR



- Ingeniería, Diseño, Suministro e Instalación de panel central de alarma y detección de incendios en sala de control de SIB7 de sistema de alarma y detección de incendio, instalación de red de interconexión por Fibra Óptica de paneles XLS de SIB7 y SIB5.
- Configuración de señales monitoreo de bomba diésel contra incendio, del panel XLS al panel grinnell SIB7.

PROYECTO CENTRAL HIDROELECTRICA DE YUNCAN

- Ingeniería, Diseño, Suministro e Instalación de un sistema de protección contra incendios a base de CO2.
- Sistema de alarma, detección y control de incendios para los tres generadores de 48.2MVA.
- Interconexión de Panel central en centro de control y panel de cavernas a sistema SCADA de la planta, señales cableadas y señales comunicadas.
- Construcción de casa de baterías de cilindros de CO2.
- Interconexión por fibra óptica del panel de Caverna al Panel Sala de control.
- Sistemas de FM200 por inundación total y focalizado para sala electrónica.
- Detección y alarma de incendios en almacenes, workshop y centro de control.



PROYECTO LAS BAMBAS



- Ingeniería, Diseño, Suministro e Instalación de un sistema de protección contra incendios a base de red de gabinetes y rociadores para edificios Oficina de Operaciones, Taller de Camiones, Almacén de Lubricantes, Taller de Lavado, taller de Compresores, Subestación Eléctrica.
- Ingeniería, Diseño, Suministro e Instalación de un sistema de control de suministro de gas en caso de incendios en campamento Charcascocha y XP fase I y II.



**PROYECTO NUEVA CENTRAL
TERMoeLECTRICA RESERVA FRIA DE ETEN**

Ingeniería, Diseño, Suministro e Instalación de un sistema de protección contra incendios a base de motobomba y electrobomba contra incendios.

Construcción de casa de bombas, sistema de rociadores, red de gabinetes e hidrantes, sistema de enfriamiento y extinción con espuma en tanques diésel.

Implementación de un sistema de alarma y detección de incendios e integración al sistema MODBUS de la planta señales cableadas y señales comunicadas.

PROYECTO UPGRADE SIB5 PLANTA ILO21 ENERSUR



- Ingeniería, Diseño, Suministro e Instalación de sistema de alarma y detección de incendios de APLICACIÓN MARINA en zona SIB5 de la planta Ilo21 de Enersur, incluye reemplazo de trayectoria de 6 kilómetros de tubería de aluminio rígido anodizado, nuevo cableado y reemplazo global de equipos.

PROYECTO PLANTA THOMAS GREG & SONS

- Ingeniería, Diseño, Suministro e Instalación de la ampliación de un sistema de protección contra incendios para la planta industrial de Thomas Greg & Sons en Lurín.



PROYECTO PLANTA LURIN ARIS INDUSTRIAL



- Ingeniería, Diseño, Suministro e Instalación de un sistema de protección contra incendios para la nueva planta industrial de Aris Industrial en Lurín.

PROYECTO PLANTA TRUJILLO DE CORPORACION JR LINDLEY- CLIENTE GERENPRO



- Ingeniería, Diseño, Suministro e Instalación de un sistema de alarma, detección, evacuación de incendios y de perifoneo para la nueva planta Coca Cola - Trujillo.

PROYECTO HOTEL NAZARENAS - CUSCO

- Ingeniería, Diseño, Suministro e Instalación de un sistema de protección contra incendios, alarma y detección de incendios, construcción de casa de bomba contra incendios, red de gabinetes y rociadores, sistemas de extinción de incendios a base de FM200, seguridad electrónica, sistemas de cableado estructurado y de señalización de emergencia para el Hotel Nazarenas.



PROYECTO TOROMOCHO CAMPAMENTO PUCARA - MINERA CHINALCO



- Ingeniería, Diseño, Suministro e Instalación de módulos de campamento MINERO PUCARA, incluye los edificios de hospedaje, cocina, comedor, clínica, sala de seguridad y casa de bombas.

PROYECTO ANTAMINA



**Ingeniería,
Suministro e
Instalación de un
sistema de
protección contra
incendios para
tres
edificios de tres
pisos alojamiento
Empleados tipo
C24 y C20.**

**Ingeniería,
Suministro e
Instalación
sistema de
protección contra
incendios edificio
Sala
Cambio de
Guardia.**

**Ingeniería,
Suministro e
Instalación
sistema de
protección contra
incendios, música
ambiental y
cableado
estructurado
almacén y clínica.**



PROYECTO PUSPETROL

- Ingeniería, Suministro e Instalación de un sistema de protección contra incendios para dos salas eléctricas y de control en Jibarito.
- Ingeniería, Suministro e Instalación de sistema de protección contra incendios para el Workshop del campamento Las Malvinas.

PROYECTO ANTAPAKAY – ABB

- Implementación de 27 salas eléctricas con sistemas de protección contra incendios.



PROYECTO RIO LA ZANJA - ABB



- Implementación de 07 salas eléctricas con sistemas de protección contra incendios.

PROYECTO PAMPA MELCHORITA

- Suministro de 640 equipos de iluminación de emergencia marca Lithonia listado UL.
- Suministro de 280 equipos de señalización de emergencia marca Lithonia listado UL.



YANACOCHA



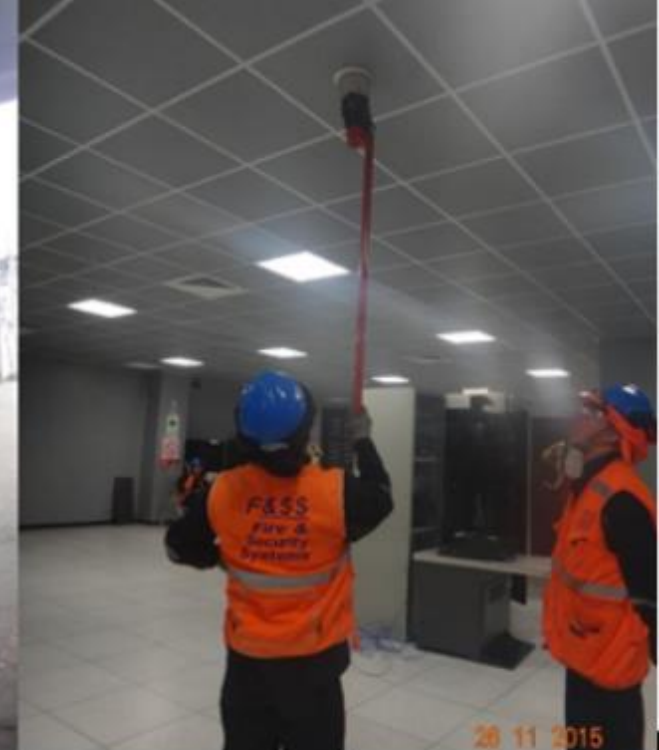
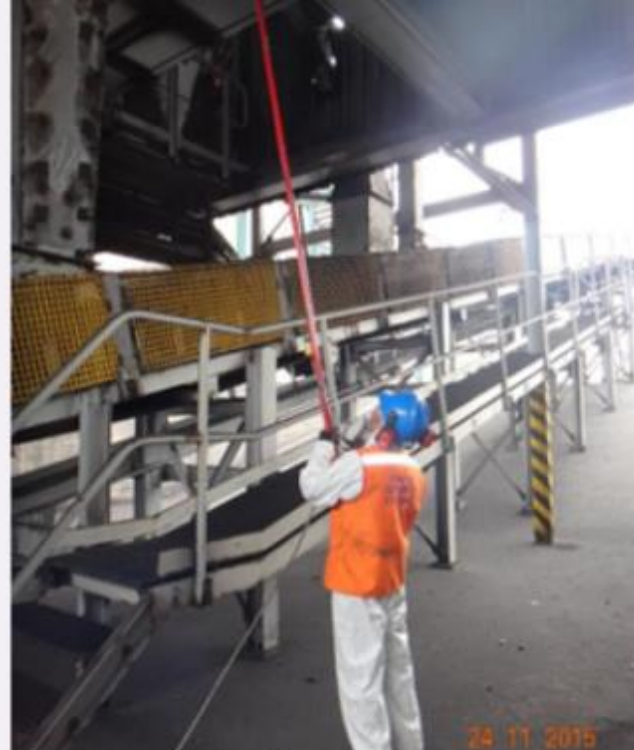
**Desmontaje
y reubicación de
un sistema de
alarma y detección
de incendios en el
laboratorio de
ensayos y
metalurgia La
Quinua del KM 37
de la minera
Yanacocha.**

**Reparación
de un sistema de
control de accesos
en el edificio de
oficinas la Quinua.**

**Reparación
de un sistema de
alarma y detección
de incendios en el
edificio de
oficinas la Quinua.**

**Reparación de un
sistema de control
de accesos.**

MANTENIMIENTO ENERSUR (ENGIE) ILO



- Proyecto de diagnóstico y mantenimiento de los sistemas contra incendio de la planta de ENERSUR ILO2 desde el 2008 a la fecha.

MANTENIMIENTO ENERSUR (ENGIE) PLANTA CHILCA



- Mantenimiento de los sistemas contra incendio de la planta de ENERSUR CHILCA UNO.

MANTENIMIENTO LINDLEY PLANTA TRUJILLO

- Mantenimiento de los sistemas contra incendio de la planta de Trujillo.



INGENIERIA

FIRE & SECURITY SYSTEMS

FireView

Soluciones WEB escalables desde estación única a multicliente. Gestión de alarmas a través de un resumen completo de alarmas y un visor de historial de alarmas.

- Opciones de conectividad fáciles para paneles de terceros.
- Reducción del tiempo de desarrollo de aplicaciones con objetos globales y placas frontales prediseñadas.
- Integración y uso compartido de datos con otros productos ERP con OPC Server o Client.

FireView Web Edition

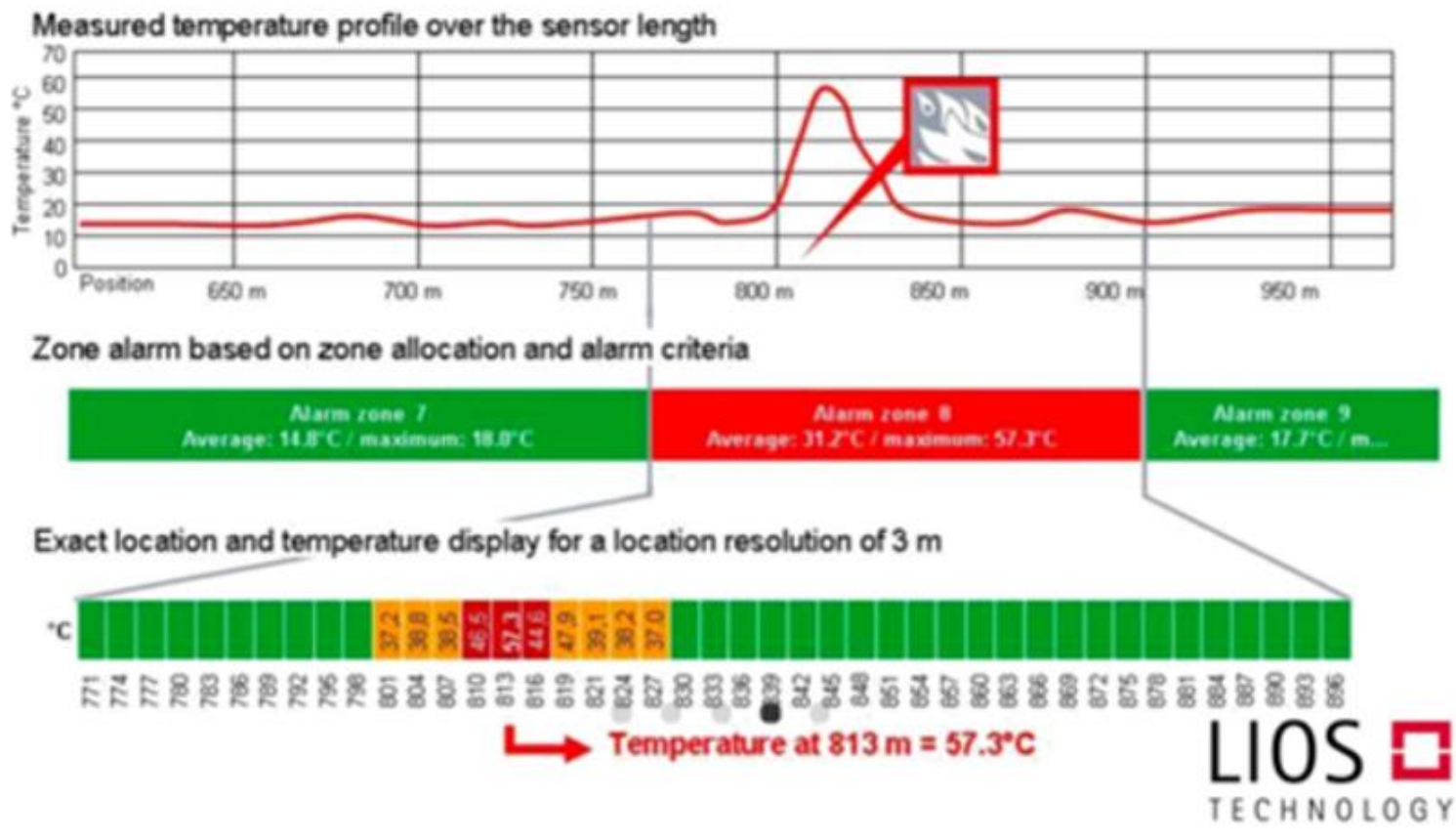


FireView

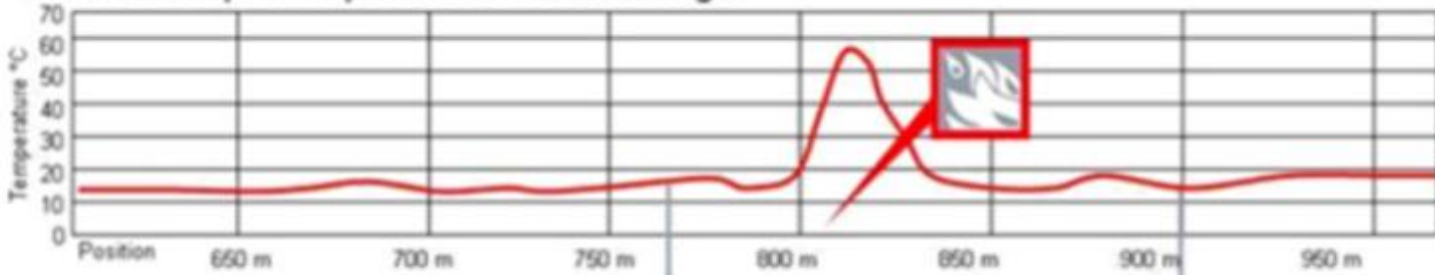
FirePredict es un software de desarrollo de aplicaciones WEB distribuido desarrollado por NeuronSoftware.

NeuronSoftware es una empresa estadounidense con oficinas en Pomona California.

Los controles proactivos reducen la probabilidad de un evento no deseado, mientras que los controles reactivos reducen la consecuencia.



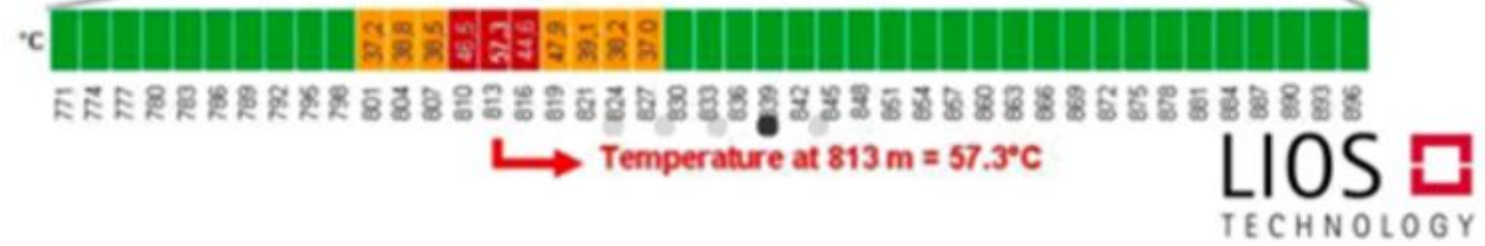
Measured temperature profile over the sensor length



Zone alarm based on zone allocation and alarm criteria



Exact location and temperature display for a location resolution of 3 m

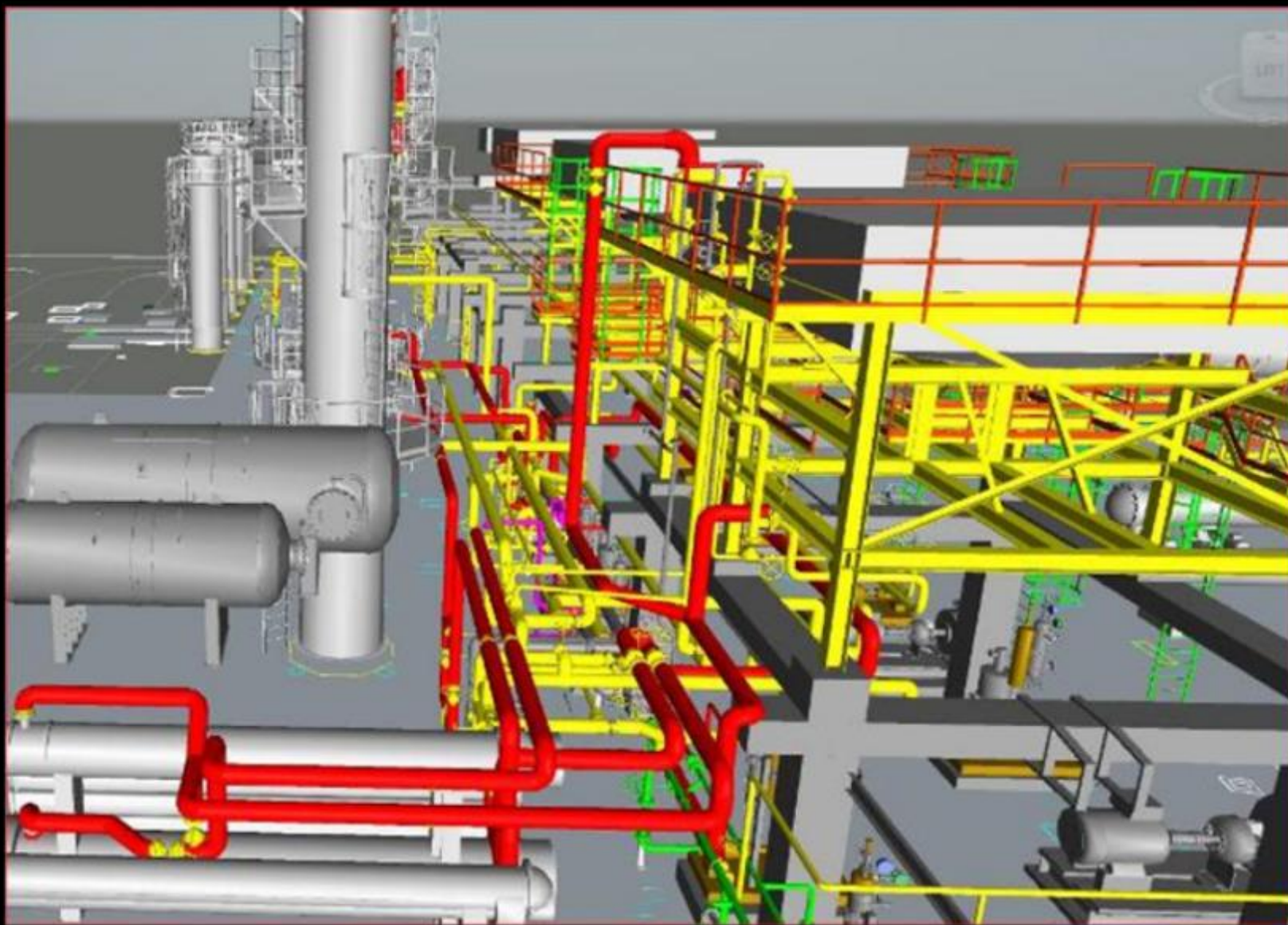


SIMULACIÓN

Desarrollo de la Simulación de proyectos de Fire Security bajo la herramienta Smart Plant 3D.

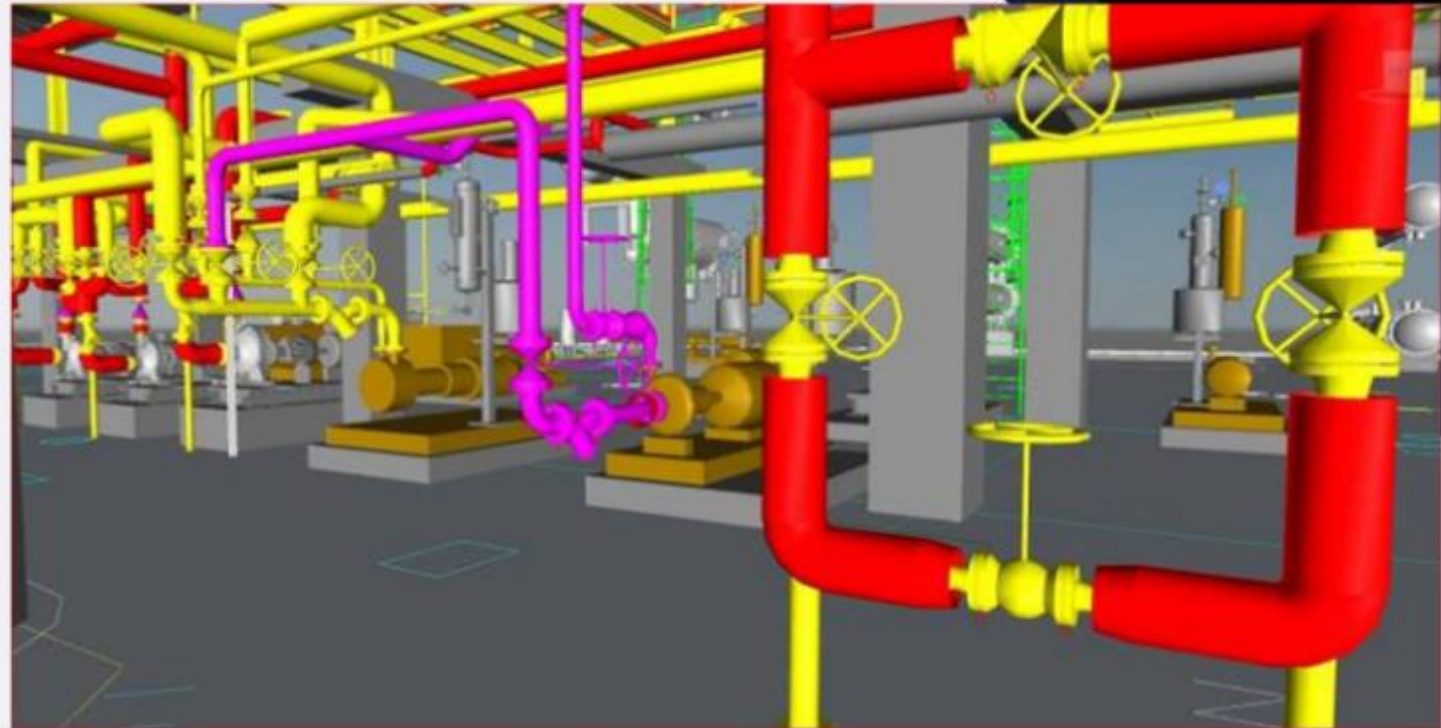
DESARROLLO EN SMART PLANT

Diagramas esquemáticos en 3D, donde se desarrolla el recorrido de la red de protección de Contra Incendios, bajo un enfoque de simulación, análisis hidráulico y evaluación de riesgos.



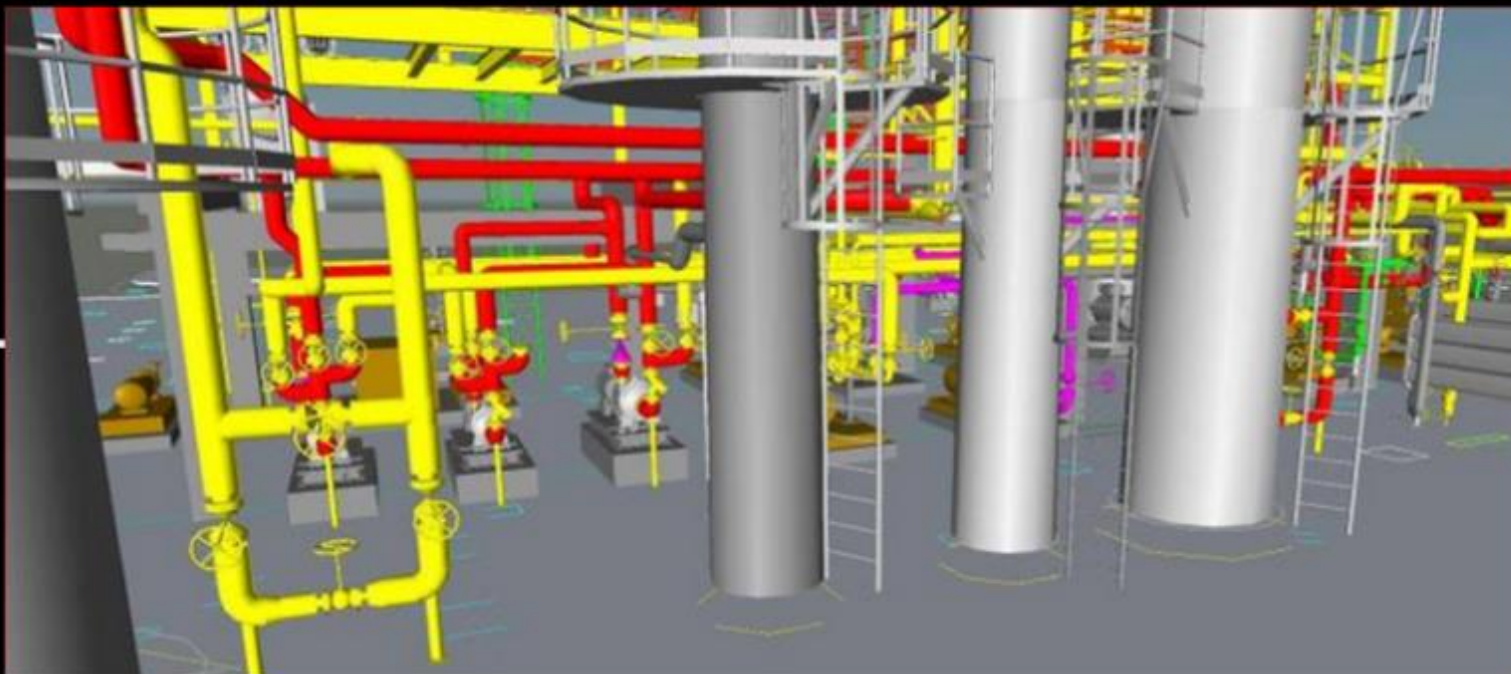
DESARROLLO EN SMART PLANT

Diagramas esquemáticos en 3D, donde se desarrolla el recorrido de la red de protección de Contra Incendios, bajo un enfoque de simulación, análisis hidráulico y evaluación de riesgos.



DESARROLLO EN SMART PLANT

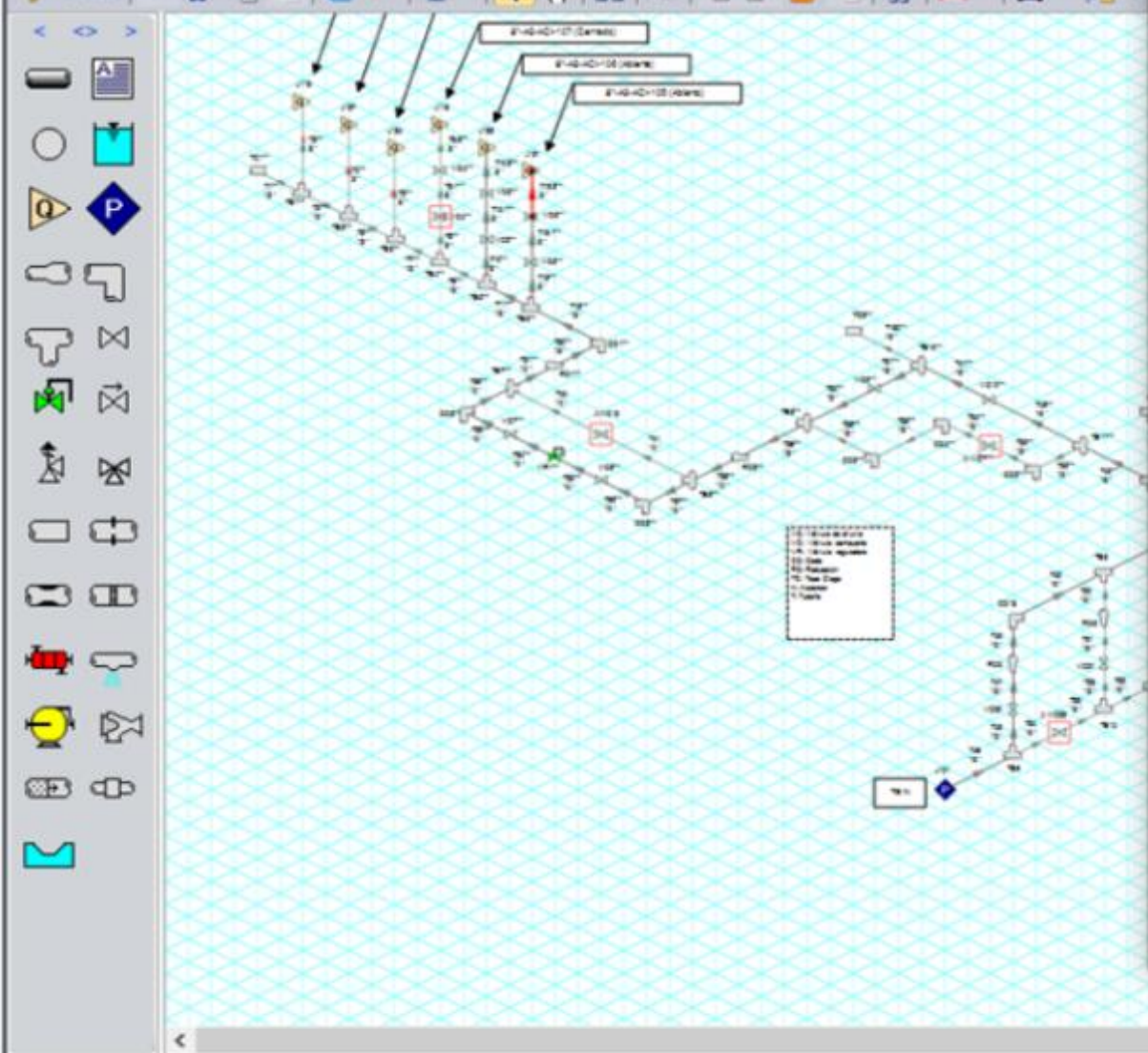
Diagramas esquemáticos en 3D, donde se desarrolla el recorrido de la red de protección de Contra Incendios, bajo un enfoque de simulación, análisis hidráulico y evaluación de riesgos.



DESARROLLO EN SMART PLANT



Diagramas esquemáticos en 3D, donde se desarrolla el recorrido de la red de protección de Contra Incendios, bajo un enfoque de simulación, análisis hidráulico y evaluación de riesgos.



Pipe Properties

Number: Upstream Junction:

Name: Downstream Junction:

Copy Data From Pipe...

Pipe Model Fittings & Logses Insulation Design Alerts Optional Notes Status

Size

Pipe Material:

Pipe Geometry:

Size:

Type:

Inner Diameter:

Outer Pipe ID:

Inner Pipe OD:

ID Reduction (Scaling): % (optional)

Length

Friction Model

Data Set

User Specified

ENCUENTRANOS EN



AV. ANDRÉS ARAMBURÚ 913, OFICINA
101, SAN ISIDRO - LIMA



Central: 01-650 6477



info@firesecurityperu.com
rescalante@firesecurityperu.com

